

NIEUWSBRIEF

Jaargang 19, nummer 1,
Januari 2013

DOHSBASE
(((COMPARE)))

De Nieuwsbrief DOHSBase is een periodieke uitgave van DOHSBASE v.o.f. en verschijnt minimaal bij elke update van het softwarepakket DOHSBase Compare.

© 2013, DOHSBASE v.o.f.

UPDATE 2013-01: VEEL VERNIEUWINGEN

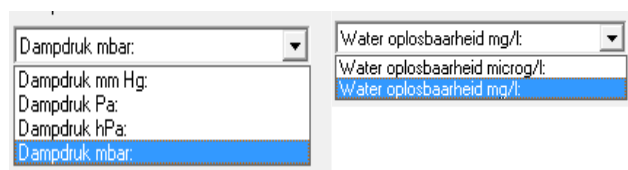
Deze Nieuwsbrief geven we gelijktijdig uit bij de verspreiding van update 13-01 van DOHSBase Compare. Alle stofinformatie, grenswaarden en meetmethoden die tot eind december 2012 zijn verschenen of gewijzigd zijn verwerkt. De aantallen grenswaarden, meetmethoden, brutomolecuulformules en structuur-afbeeldingen zijn weer toegenomen, evenals het aantal onderlinge relaties. Zie bijvoorbeeld onderstaande tabel met gegevens over de NL-Xtend versie. Meer informatie staat op de 'readme-file' die meegezonden is met de update.

	NL-Xtend	
	13-01	Vershil*
Stoffen	172420	+2448
Synoniemen	227530	+2087
Grenswaarden	26205	+4513
Meetmethoden	2736	-40

*: Verschil met update 12-02

Omdat in blootstellingsmodellen met verschillende eenheden gewerkt wordt bij de dampdruk en de oplosbaarheid in water, hebben we voor deze items uitklapboxen gemaakt, waarmee u

gemakkelijk de andere eenheid kan zien. Door de cursor op de gewenste eenheid te plaatsen, ziet u direct de bijbehorende waarde. Bij het verlaten van het programma wordt uw voorkeur bewaard.



Vanaf deze update is er ook een pictogram 'bestand openen' beschikbaar in de knoppenbalk van de Vergelijkmodus. Op deze wijze kunt u nog makkelijker eerder opgeslagen Vergelijk-bestanden terughalen en openen. Met 'Vergelijk' kunt u stoffen onderling rangschikken op het potentieel

blootstellingsrisico.



In deze uitgave:

- Update 13-01: veel vernieuwingen
- Printen van informatie (TIP!)
- Workshop 17 september 2013
- Windows 8
- Onmoet DOHSBase
- DNEL's in DOHSBase Compare
- Nieuwe website
- DOHSBase Consultancy

DOHSBASE v.o.f.
Bospoort 7
5521 CK EERSEL
www.dohsbase.nl
info@dohsbase.nl

Abonnementen:
Fax: 084 – 22 02 442
Mail: admin@dohsbase.nl

Help Desk:
Fax: 084 – 22 06 921
Mail: helpdesk@dohsbase.nl

Workshops:
Fax: 084 – 22 06 921
Mail: events@dohsbase.nl

Consultancy:
Fax: 084 – 22 06 921
Mail: consultancy@dohsbase.nl

TIP:

Printen van informatie

Het is al vanaf het begin van het programma (in 1993!) mogelijk om de op het scherm weergegeven informatie af te drukken. Afhankelijk van de plaats in het programma wordt dan de informatie geprint. Het programma maakt gebruik standaard ingestelde printmogelijkheden van uw besturingssoftware. Printen gaat makkelijk via de knop 'Print' op de knoppenbalk van het scherm.

In het tabblad Zoeken kan niet worden geprint. In het tabblad Identiteit worden de gegevens van dit tabblad afgedrukt. In het tabblad Eigenschappen wordt daarbij ook de informatie van dit tabblad geprint. Bij een printopdracht in het tabblad Grenswaarden wordt naast de informatie uit de beide voorgaande tabbladen, ook de informatie van de geselecteerde grenswaarde geprint. Als er geen keuze gemaakt wordt, kiest het programma de bovenste grenswaarde.

Bij printen in het tabblad Meetmethoden wordt de informatie van de geselecteerde meetmethode geprint, samen met de bijbehorende grenswaarde(n) en de informatie uit de tabbladen Identiteit en Eigenschappen.

Nieuw is dat vanaf deze update ook de CLP-informatie op de afdruk vermeld worden. Dus de indeling in gevarenklasse, H-zinnen en de label-symbolen.

Via de print-functie zijn gegevens ook te exporteren naar andere bestandstypen zoals PDF, RTF, (X)HTM en Excel.



WORKSHOP 17 SEPTEMBER 2013

Het duurt nog even, maar op dinsdag 17 september 2013 organiseren we weer een eendaagse Workshop DOHBase Compare en HYGINIST. Behalve het altijd gewaardeerde element van "knoppen-cursus", leert u ook de in's en out's van beide programma's en trainen we de deelnemers in het vaststellen van grenswaarden, ook voor lead substances in mengsels (zie ook NVvA-symposium op 17&18 april 2013). Dit wordt toegepast op 'compliance-testing' met modellen en real data (HYGINIST, NVvA/BOHS guidance). Deelname aan deze Workshop wordt gehonoreerd met 1 certificatiepunt voor het certificeringssysteem van arbeidshygiënist (SAH) en veiligheidskundigen (SVK). Houdt onze website in te gaten voor praktische informatie (locatie, prijs etc.) en om u aan te melden. Indien u een mail stuurt naar events@dohsbase.nl zorgen wij er voor dat u op de hoogte gehouden wordt.

WINDOWS 8

Nadat pre-releases van Windows 8 op de markt gekomen zijn, hebben we getest of DOHBase Compare ook onder Windows 8 zou kunnen draaien. Dat is inderdaad het geval. Onder Windows 8 kan DOHBase Compare op de gebruikelijke wijze geïnstalleerd worden en draait het ook correct. Het maakt daarbij niet uit of de 32 of 64 bits versie van Windows 8 of 8 Pro gebruikt wordt. Het programma werkt niet onder het besturingsprogramma Windows RT, dat specifiek voor tablets is gemaakt.

Ontmoet DOHSBase

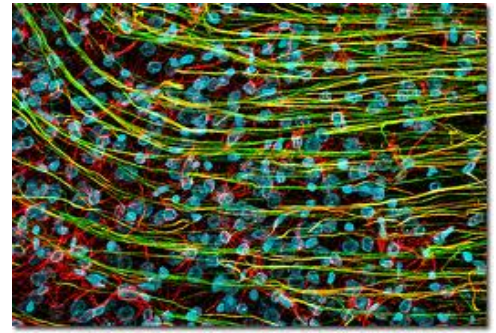
In 2012 hebben we onze presentatie-inspanningen vergroot door bij drie gelegenheden met een stand aanwezig te zijn. Dit was het geval bij het jaarlijkse symposium van de Nederlandse Vereniging voor Arbeidshygiëne (NVvA; maart '12), op de Arbo/Stoffendag van de Nederlandse Vereniging voor de Chemische Industrie i.s.m. het Verbond van Handelaren in Chemische Producten (VNCI/VHCP; april '12) en de Nationale Stoffendag van het consortium Stoffenmanager (oktober '12). In 2013 gaan we daar mee door. Zo zullen we (wederom) aanwezig zijn bij de NVvA (maart '13) en ook bij het symposium van de Britse arbeidshygiëne-vereniging BOHS (april '13).

DNEL'S IN DOHSBASE COMPARE

In Reach is een nieuw type grenswaarde ontwikkeld: de Derived No Effect Level (DNEL). Het zijn gezondheidkundig onderbouwde adviesgrenswaarden, net als die van de Gezondheidsraad, de Europese SCOEL, de Duitse DFG en de Amerikaanse ACGIH-TLV. DNEL's zijn vastgesteld door de producenten en/of importeurs in de EU. Bij het vaststellen van DNEL's heeft, als het goed is, de haalbaarheid van de waarde geen rol gespeeld. Er kunnen in totaal 12 DNEL's worden afgeleid voor de werkvloer (werknemers) en de algemene bevolking (consument) voor de korte en lange termijn effecten en voor verschillende opnameroutes (inademen, huidcontact en inslikken). DNEL's voor de werkplek zijn afgeleid met een door het European Chemicals Agency (ECHA) vastgestelde methode of zijn overgenomen van bestaande officiële grenswaarden. Zo is de DNEL van Benzeen (1 ppm) overgenomen van de Europese Binding Limit Value.

DNEL's zijn soms (bijna) gelijk aan de gezondheidkundige adviezen van SCOEL of de Gezondheidsraad of wettelijke grenswaarden. Maar er zijn ook DNEL's die sterk af wijken, zowel naar boven als naar beneden. Dit is het geval bij de Cresolen en Colofonium. Cresolen hebben een Europese grenswaarde van 22 mg/m^3 . o-Cresol heeft echter een DNEL van $0,9 \text{ mg/m}^3$. Colofonium heeft geen grenswaarde, zou als sensibiliserende stof (Gr 2008/03AnnexD) een kick-off van $0,06 \text{ mg/m}^3$ krijgen, maar heeft een inademings-DNEL van 176 mg/m^3 .

De DNEL's moeten zich de loop van de komende jaren nog moet bewijzen, daarom staan ze in de hiërarchie van DOHSBase Compare op hetzelfde niveau als de Amerikaanse AIHA-WEEL's (producentengrenswaarden). De DNEL's staan alleen in de Xtend-versies. Omdat ECHA schimmig doet over de 'REACH-auteursrechten', hebben we maar een tiental interessante DNEL's direct opgenomen. Wel zijn alle 7940 stoffen waarvan het REACH-dossier openbaar is gemaakt opgenomen in de Xtend-versies. Via de "Naar Internet" weblink (zie figuur) boven het veld Opmerking in de Grenswaarde-tab wordt het REACH-dossier geopend. Onder "Toxicological information.001" zijn de DNEL's voor de werkplek en de algemene bevolking te vinden (zie het voorbeeld van Melamine).



NIEUWE WEBSITE

In het najaar van 2012 hebben we onze website drastisch aangepast en geheel vernieuwd. Ook is de informatie op de website geactualiseerd. De website wordt een belangrijk medium in onze communicatie naar klanten en andere geïnteresseerden.

Het verdient zeker aanbeveling om zo nu en dan eens een kijkje te nemen op:

www.dohsbase.nl.

The screenshot displays the 'melamine' entry in the DOHSBase Compare NL-Xtend software. The interface is divided into several sections:

- General Information:** Includes 'Wettelijk: Bron', 'Onderbouwing', and 'Verbijzondering (als)'. It lists 'Medium grenswaarde' and 'grenswaarde' for 'Dinensie PPM' and 'Ref. Dinensie'.
- Toxicological information.001:** This section is expanded to show 'Workers' and 'General population' data. It details 'Long-term exposure - systemic effects' with 'Dermal DN(M)EL' (14.4 mg/kg bw/day) and 'Inhalation DN(M)EL' (8.9 mg/m³).
- Search Results Table:** A table with columns for 'Wettelijk', 'Bron', 'Onderbouwing', 'Verbijzondering (als)', 'Medium grenswaarde', 'grenswaarde', 'Dinensie PPM', 'Ref.', 'Dinensie', 'Huid', and 'Opmerking'. It lists various REACH and AIHA entries for melamine.
- Identification and Classification:** Shows 'Belastende factor naam: Melamine', 'Medium grenswaarde: Werkplek/algemeen', and 'Verbijzondering (als): Huid'.
- References and Links:** Includes 'Referentieperiodes' (acute/short-term, 0) and 'Referentiebron' (acute/systemic). It also provides a 'Naar Internet' link for the REACH dossier.

DOHSBASE CONSULTANCY

In toenemende mate worden gegevens die in DOHSBase Compare staan gebruikt als input bij het modelleren van blootstelling. Bij gebruik van modellen zoals Stoffenmanager, ART, ECETOC TRA of EMKG dienen fysisch-chemische eigenschappen en/of grenswaarden te worden ingevoerd. In DOHSBase Compare is deze informatie aanwezig. Onze database maakt het ook mogelijk om gebruikt te worden in andere systemen als basisinformatie.

Daarom zijn we een nieuw onderdeel binnen DOHSBase gestart: het adviseren van bedrijven bij het voldoen aan de eisen rondom het modelleren van blootstelling en beoordeling van (extended) Safety Data Sheets. Onze consultants hebben veel ervaring met het modelleren en beoordelen van blootstelling (zowel kwantitatief als kwalitatief) en alle aspecten rondom REACH en CLP.

Met de ontwikkeling van een Consultancy-tak binnen DOHSBase zijn we in staat om klanten goed te ondersteunen bij het opstellen en onderhouden van het Gevaarlijke Stoffen Register, Bedrijfsgrenswaarden, Blootstellingsbeoordelingen, SDS-en e.d.. Een van de producten die we kunnen leveren is een gerichte database met stofinformatie die onze klanten kunnen importeren in hun eigen kwaliteitssysteem. Ook het onderhoud van deze gegevens kunnen we voor onze rekening nemen.

Als u meer wilt weten over onze mogelijkheden op advies-gebied, neem dan contact op met ons op via consultancy@dohsbase.nl.



DOHSBASE
(((**COMPARE**)))